

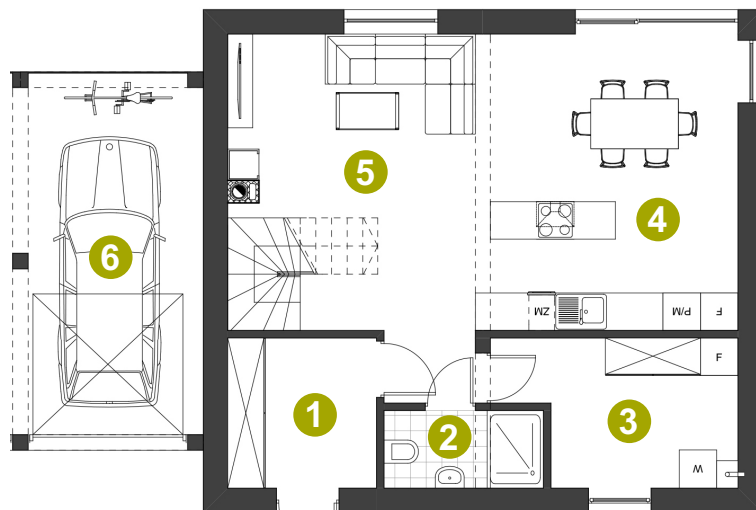


Dom: 79/2

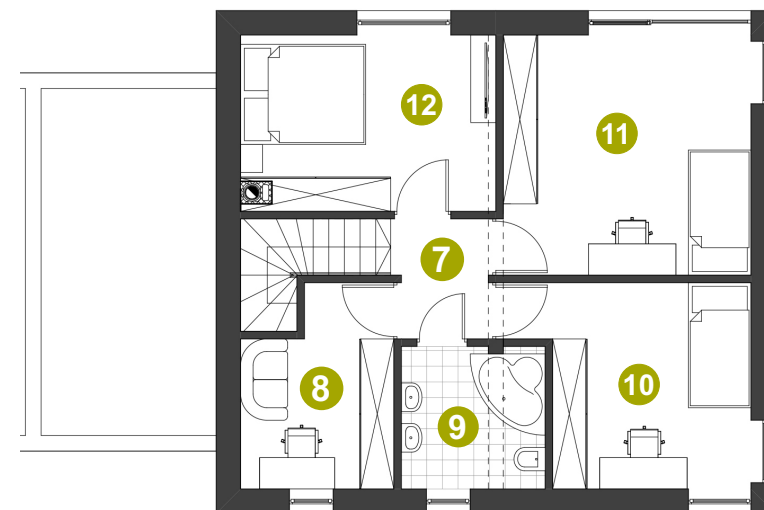
Działka: 535 m²

Pow. całkowita: 152,36 m²

Pow. użytkowa: 126,21 m²



PARTER



PIĘTRO

Powierzchnia:

1	WIATROLĄP	5,71 m²
2	ŁAZIENKA	3,15 m²
3	POM. TECHNICZNE	8,18 m²
4	KUCHNIA + JADALNIA	19,82 m²
5	SALON + KL. SCHODOWA	20,28 m²
6	GARAŻ	16,00 m²

7	HALL	2,82 m²
8	POKÓJ	7,17 m²
9	ŁAZIENKA	5,22 m²
10	POKÓJ	11,26 m²
11	POKÓJ	15,29 m²
12	POKÓJ	11,31 m²
Suma		126,21 m²

